

Eco-Takeouts®

Reusable Containers

Différentes façons de servir en toute sécurité
et d'économiser de l'argent



**Designed
To Serve**

Alors que le système Eco-Takeouts® est un succès prouvé depuis plus d'une décennie, l'apparition du COVID-19 a élevé le système à un statut presque salvateur pour de nombreux opérateurs.

Aujourd'hui, cette collection offre encore plus d'options pour vous aider à servir en toute sécurité et à économiser de l'argent.

Le défi

Le COVID-19 a forcé les opérateurs à changer soudainement de modèles de service de 100% en emporter et à livrer

En conséquence, les opérateurs assiégés se sont retrouvés confrontés aux dépenses inattendues et interminables de jetables tout en faisant face à une baisse extrême de leurs volumes de commande. La combinaison des événements a provoqué une catastrophe pour de nombreux opérateurs.



L'utilisation du jetable équivaut à jeter de l'argent.



La Solution

Les opérateurs qui ont adopté Eco-Takeouts® ont trouvé l'aide financière dont ils avaient désespérément besoin, sans parler des millions de déchets des sites d'enfouissement évités et d'offrir une meilleure expérience aux clients.

En effet, un seul conteneur Eco-Takeouts® remplace 1 000 contenants jetables, selon l'Université Duke. Les économies s'accumulent si rapidement que certains opérateurs atteignent le seuil de rentabilité en moins de deux semaines.



Un contenant Eco-Takeouts® remplace
1 000 contenants jetables.

1 = **1.000**
Eco Contenant jetables



5€

100€

Les économies qui en résultent sont
substantielles, et plus le volume que vous
servez est élevé, plus vous économiserez.



Exemple

Eco-Takeouts® achetés au
prix moyen de 5 € / article

Un ratio 3: 1
de 3 Eco-Takeouts® par
personne servie (pour une
durée de vie optimale)

Un coût moyen de 0,10 €
par contenant jetable

365 jours de service

Scenario 1

Service pour 1,000:

Eco-Takeouts® investissement
5,000 €

Investissement jetable
36,500 €

Total savings
31,500 €

Scenario 2

Service pour 10,000:

Eco-Takeouts® investissement
50,000 €

Investissement jetable
365,000 €

Total savings
315,000 €



Comment ça marche

Avantages pratiques

Une meilleure expérience culinaire par rapport aux contenants jetables

Moins d'erreurs de commande grâce aux contenants transparents

Empilage

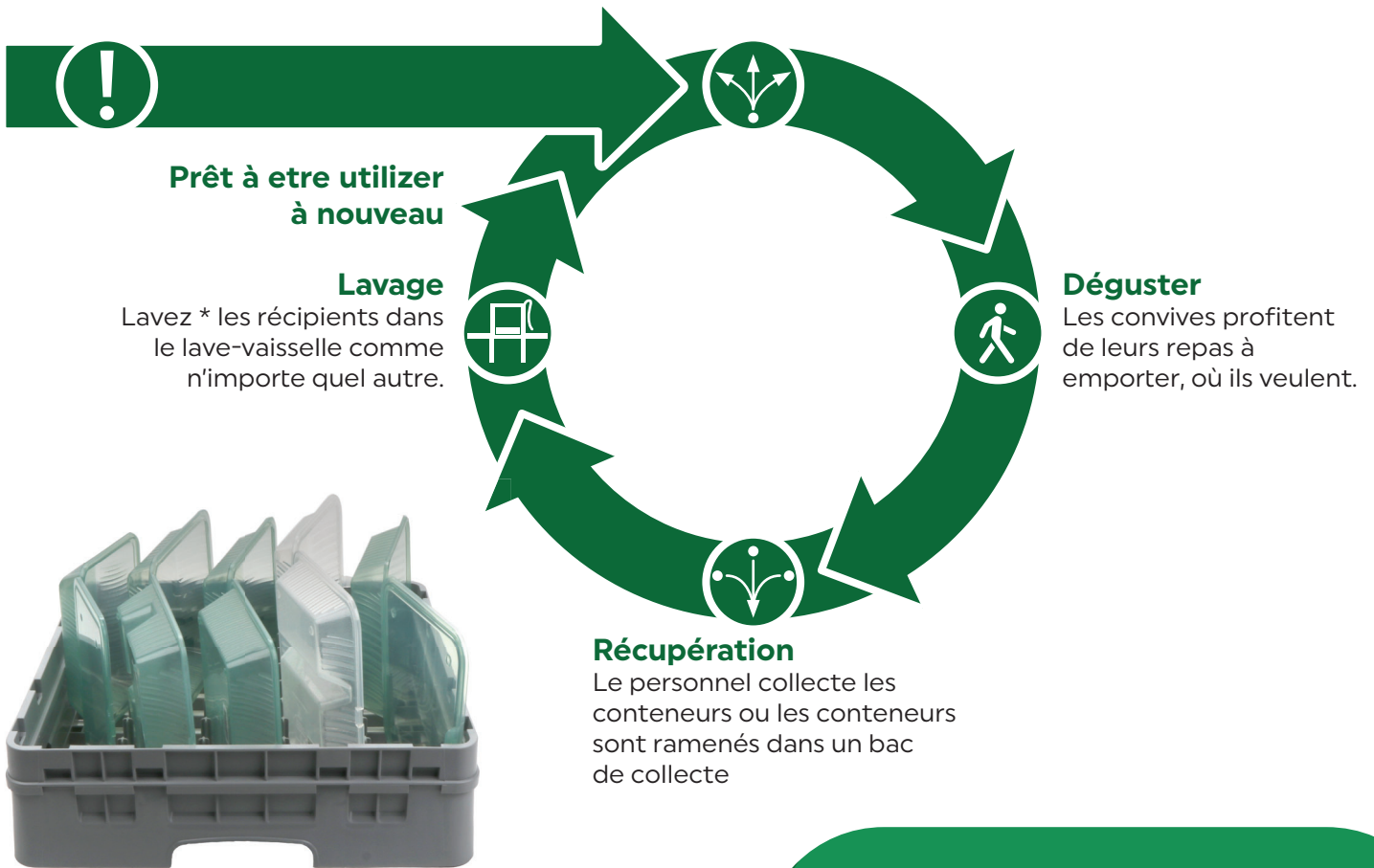
Micro-ondes pour réchauffer les aliments par impulsions d'une minute

Présentation

Lancez le nouveau programme Eco-Takeouts®

Mise en place

Utilisez les contenants Eco-Takeouts® comme vous le feriez avec du jetable



Prêt à être utilisé à nouveau

Lavage

Lavez * les récipients dans le lave-vaisselle comme n'importe quel autre.

Déguster

Les convives profitent de leurs repas à emporter, où ils veulent.

Récupération

Le personnel collecte les contenants ou les contenants sont ramenés dans un bac de collecte

*Nettoyage

Va au lave-vaisselle à haute ou basse température

Jusqu'à 1,000 cycles de lavage

Ouverture angulaire des contenants à 30° dans un égouttoir à chevilles pour un assainissement complet

“Il faut 17 utilisations pour atteindre le seuil de rentabilité par rapport à une boîte de pâte à papier à emporter.”

— Janet S., B&I Dining in Minneapolis



Recyclable

Lorsque vous êtes prêt à jeter définitivement vos Eco Takeouts®, placez-les simplement dans la corbeille, dernière partie du cycle de développement durable.

Quoi de nouveau dans la collection?

G.E.T. a 4 nouveautés dans la collection ajoutant encore plus de commodité pour les opérateurs



Deux plats d'accompagnement/ sauce

Disponibles en portions de 170 gr ou 340 gr avec couvercle à charnière, ces contenants de style charcuterie sont très utiles.

La portion de 170 gr est parfaite pour les petits plats comme la salade de chou, les légumes, le fromage, la salade de pommes de terre, les sauces et les vinaigrettes.

La portion de 340gr peut facilement accueillir des plats d'accompagnement plus grands pour des offres «familiales» de purée de pommes de terre, de macaroni au fromage, de chou de Bruxelles et plus encore.

Il est également parfait pour les portions de sauce comme l'entrée de la marina, la garniture aux herbes et aux légumes pour le pho et bien d'autres choses encore.



EC-20-JA

EC-21-JA



EC-19-JA



EC-22-JA



Boite à couvercle demi-taille

Idéal pour les salades d'entrée de taille moyenne ou les pâtes avec du pain, un sandwich avec des frites, un hamburger avec des frites, des rondelles d'oignon, etc.

A 75% de la taille de la boîte demi-taille existante, celle-ci est légèrement plus petite et parfaite pour les opérateurs qui recherchent un contrôle plus serré des portions et une meilleure perception.

Our First-Ever Dine-In Option for Eco-Takeouts®!

Created as a substitute for paper and plastic boats, this reusable food tray is a match for food halls, stadiums and on-site dining.

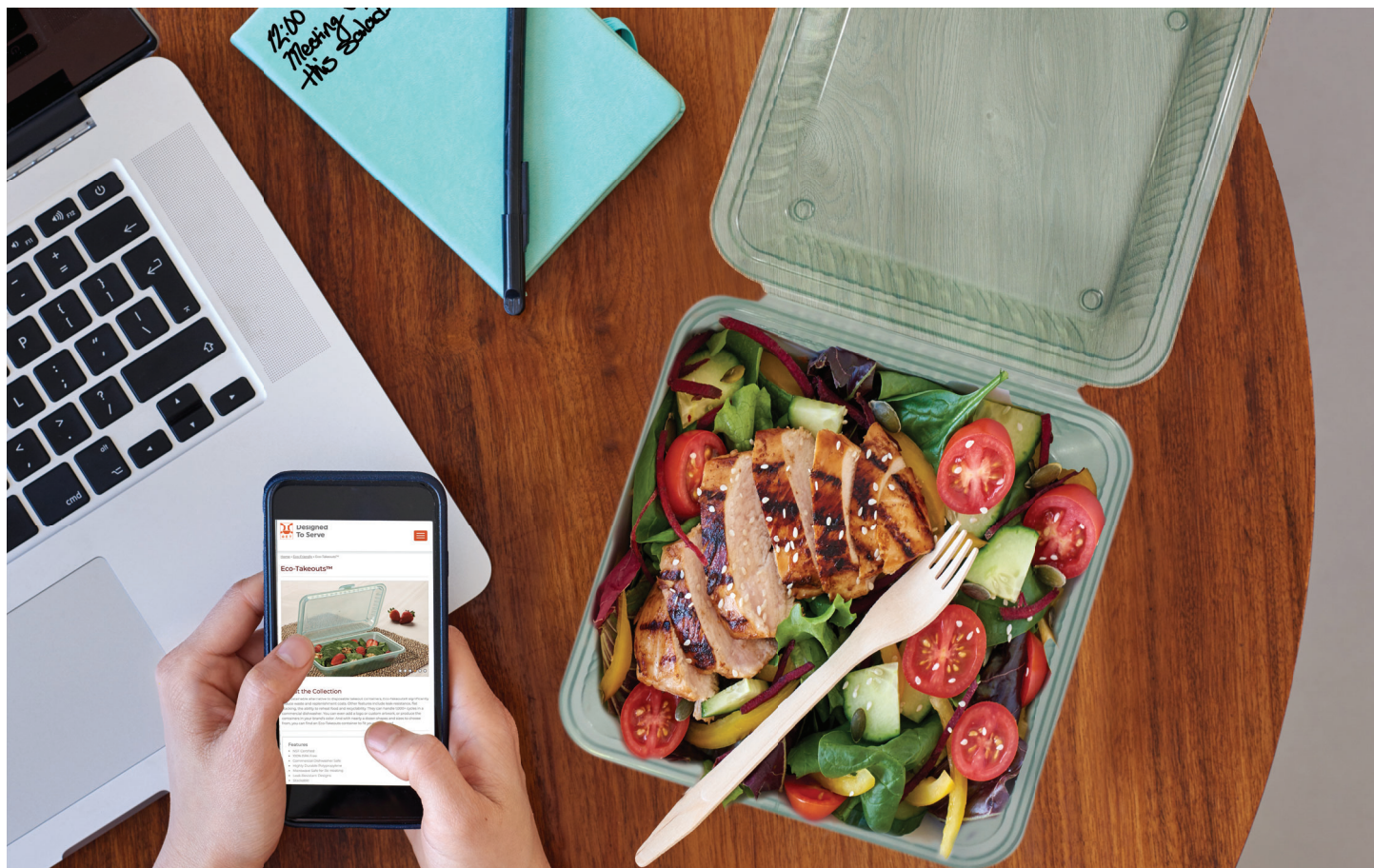
Serve wings, shrimp toast, gyoza, dumplings, poutine, sandwiches, burgers, hot dogs, chili cheese fries ... the list goes on and on.

“Nous avons fait des recherches sur les contenants écologiques et réutilisables et nous avons été agréablement surpris de l'impact que le changement pourrait avoir non seulement sur le plan financier à court terme, mais aussi sur la qualité à long terme que Kisco Senior Living s'efforce de fournir”.

— **Randall L., Director of Culinary Services**
Kisco Senior Living via Food Management magazine

Pourquoi vous et vos convives aimerez Eco-Takeouts®

Eco-Takeouts® offre une expérience client améliorée par rapport aux produits de polystyrène et en papier. Ce sont des contenants attrayants et très robustes, offrant aux clients une bien meilleure expérience culinaire.



Mais la bonne nouvelle ne s'arrête pas là :

- Maintien les aliments chauds beaucoup plus longtemps que le polystyrène, particulièrement utile pour les services à grand volume
- La gamme la plus complète de conteneurs réutilisables à emporter sur le marché avec un développement constant de nouveaux produits
- Moins d'erreur de commande grâce à la transparence
- Empilage facile
- Micro-ondable pour réchauffer les aliments par impulsions d'une minute
- Recyclable #5 plastique

Qui devrait mettre en œuvre un programme Eco-Takeouts®?

Eco-Takeouts® fonctionne mieux dans un système en boucle fermée. Les collèges et universités, les campus commerciaux et industriels, les hôpitaux et les résidences pour personnes âgées sont des exemples parfaits de systèmes en boucle fermée idéaux pour Eco-Takeouts®.

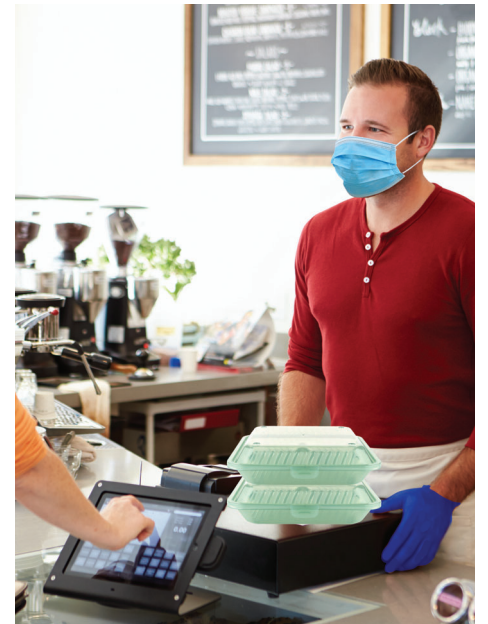
De plus, les services de livraison de repas, les restaurants individuels et les collectivités peuvent bénéficier d'un programme de produits réutilisables à leurs clients réguliers.



Collèges & Universités



Restauration d'entreprise



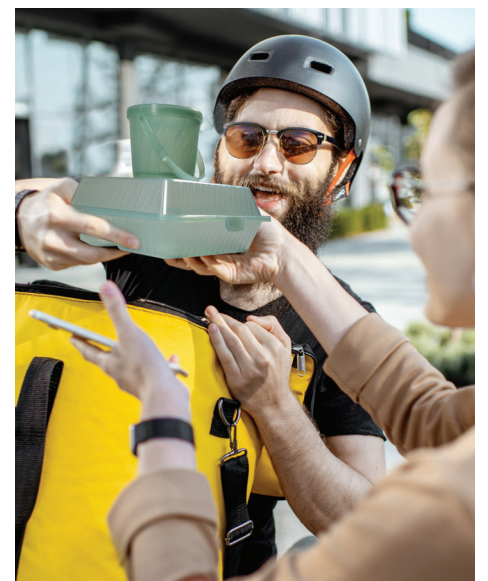
Hospitaux



Maison de retraite



Restaurants traditionnels



Restaurant Collectives

Comment mettre en œuvre au mieux Eco-Takeouts®

G..E.T. a connu le succès avec deux types de modèles : un modèle de responsabilité et le système d'honneur.

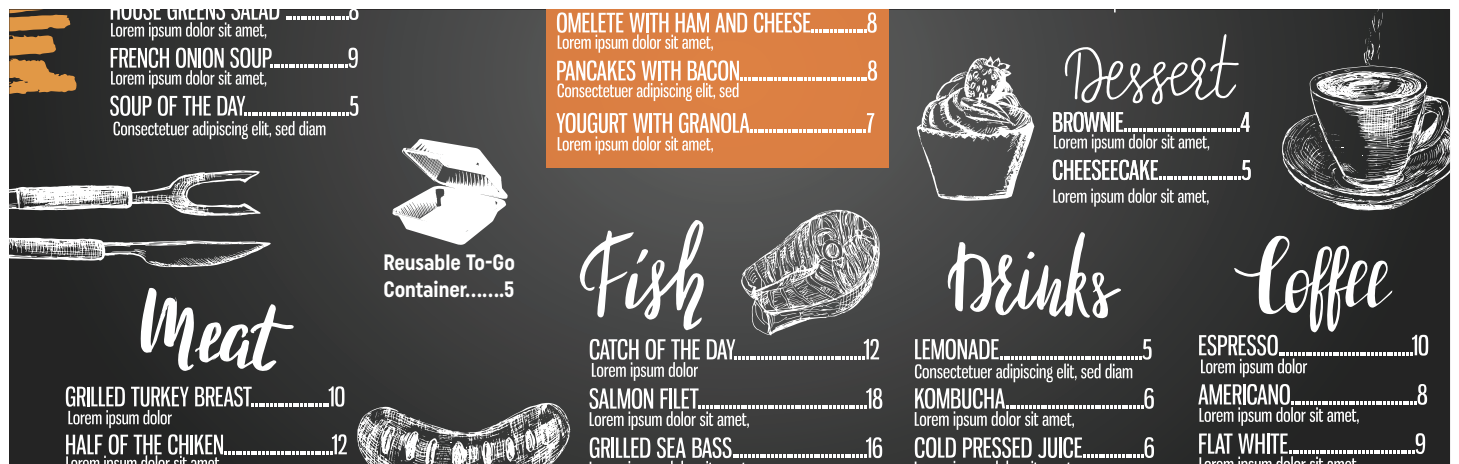
Quel que soit le modèle que vous choisissez d'utiliser, le taux de remplacement annuel moyen d'Eco-Takeouts® est de 10% à 20%.

Accountability Model

Ce modèle intègre la responsabilité des clients pour le retour de leurs conteneurs et a été l'approche la plus efficace.

- Offrez à vos invités leur contenant Eco-Takeouts® avec une consigne modeste de 5 € ou 10 € - le montant vous appartient.

- Si un client souhaite conserver son conteneur, vous conservez son acompte, ce qui vous aide à optimiser encore plus rapidement ou à réaliser un profit.
- Si un client choisit de rendre son contenant, vous pouvez offrir des avantages comme le remboursement de son acompte, un apéritif gratuit ou un pourcentage de réduction sur un prochain repas.



Le système d'honneur

Ce modèle peut fonctionner, mais pas dans tous les cas d'utilisation ou opérations :

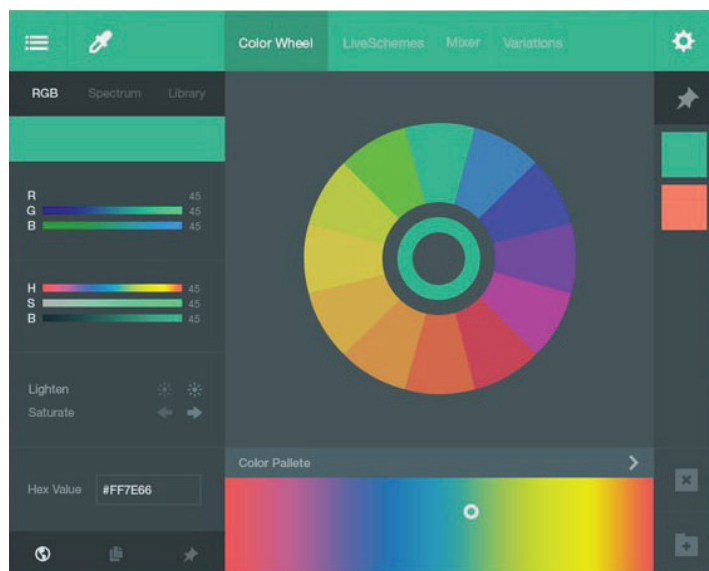
- Les clients ne seront pas facturés pour leur contenant initial ou pour remplacer un contenant perdu ou endommagé
- Le système d'honneur fonctionne mieux dans les opérations où les clients sont très susceptibles de revenir jour après jour
- Collège et universitaires, restaurants sur les campus commerciaux et industriels, repas des patients hospitalisés, communautés de personnes âgées et conférence hôtelière
- G.E.T. ne recommande pas le système d'honneur pour les services de livraison de nourriture ou les repas des visiteurs de l'hôpital car ces invités sont moins susceptibles de revenir souvent



Personnalisation Logos & Couleurs

Chaque contenant de la collection Eco-Takeouts® peut être personnalisé avec votre propre logo ou les couleurs de votre marque / école.

- Vous pouvez également ajouter un message «Prendre» Remplir» Retour» pour rappeler aux invités leur rôle dans le programme
- La personnalisation est une option extrêmement fréquente pour Eco-Takeouts®
- Ajoutez votre logo ou une illustration personnalisée aux conteneurs Eco-Takeouts® pour une meilleure image de marque
- Couleur personnalisée de vos conteneurs Eco-Takeouts®
- G.E.T. produit un logo personnalisé en interne à Houston par un personnel formé professionnellement avec les délais d'exécution les plus rapides de l'industrie
- Personnalisation à partir de 12 x conditionnement
- Maquettes numériques disponibles dans les 24 heures les jours ouvrables
- Des couleurs personnalisées pour les contenants Eco-Takeouts® et des logos multicolores sont également disponibles, délai légèrement plus long
- Contactez votre représentant commercial pour les tarifs d'impression personnalisés



“Les contenants à emporter réutilisables de G.E.T. sont incroyables. Ils vont directement au lave-vaisselle et résistent à plusieurs centaines d'utilisations et ils ont toujours fière allure! Nous les utilisons dans des dizaines de restaurants, pour tous les types de cuisine. Ils sont tout simplement les meilleurs.”

— Adam F., CEO DeliverZero

deliverzero

Eco-Takeouts®

COULEURS DISPONIBLES



3- Boite alimentaire à compartiments

EC-12-1- 23 x 23 x 7 cm 12 uds.



3- Boite alimentaire à compartiments

EC-09-1- 23 x 23 x 8,9 cm 12 uds.



2- Boite alimentaire à compartiments

EC-15-2- 25,4 x 20,3 x 7,6 cm 12 uds.



3- Boite alimentaire à compartiments

EC-16-JA 22,9 x 22,9 x 8,9 cm 12 uds.

Disponible uniquement en Jade (-JA)



Boite alimentaire sans compartiments

EC-17- 22,9 x 22,9 x 8,9 cm 12 uds.



Boite alimentaire sans compartiments

EC-10-1- 23 x 23 x 8,9 cm 12 uds.



Boite alimentaire demi taille

EC-18-JA 22,9 x 16,5 x 6,4 cm 12 uds.

Disponible uniquement en Jade (-JA)



Boite alimentaire demi taille

EC-19- 20,3 x 14 x 7 cm 12 uds.



Boite alimentaire demi taille

EC-11-1- 23 x 16,5 x 6,4 cm 12 uds.



Boite alimentaire sans compartiments

EC-08-1- 12,1 x 12,1 x 8,3 cm 24 uds.



Plat rectangulaire

EC-22-JA 25,4 x 14 x 4,5 cm 24 uds.

Disponible uniquement en Jade (-JA)



EC-07-1-JA

Pot à soupe

EC-07-1- 355 ml, 10,8 cm Ø, 12 uds.

Accessoires

EC-07-LID- Tapa para EC-07-1 y EC-13-1 12 uds.

EC-07-HAN- Asa para EC-07-1 y EC-13-1 12 uds.



Pot à soupe

EC-13-1- 473 ml, 10,8 cm Ø, 12 uds.



Pot à soupe demi taille

EC-20- 200 ml, 8,3 cm Ø, 24 uds.



Pot à soupe demi taille

EC-21- 414 ml, 10,8 cm Ø, 24 uds.

CAMBRO

TRUSTED FOR GENERATIONS™

Complétez votre système avec des outils conveying



Camdolly

CD3253EPP 53 x 32,5 x 3,7 cm



Conteneur isotherme à chargement frontal

EPP400 64,5 x 44 x 63 cm (ext.)
53,5 x 33 x 52,5 (int.) - 86 L



Chariot isotherme Camcart® GN

UPC800 52 x 69 x 137 cm



Sacs pliables pour traiteur et livraison

GBD101011 25,5 x 25,5 x 28 cm



Sac de livraison format moyen

GBD151212 38 x 30,5 x 30,5 cm



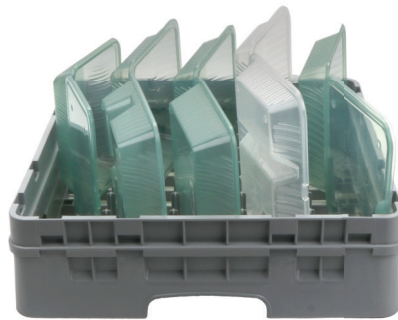
Sac de livraison petit format

GBBP111417 28 x 35,5 x 43,2 cm

Conseils et astuces de soins et la manipulation des conteneurs Eco-Takeouts®



Convient au lave-vaisselle pour les machines à haute ou basse température.



Contenants ouverts en angle à 30 ° dans un panier à assiettes pour un lavage complet.



Utilisez toujours un détergent sans javellisant.



Utilisez un produit de rinçage spécial conçu pour le plastique.



G.E.T. recommande Ecolab's Rinse Dry™

Cet agent de rinçage est spécialement conçu pour éliminer plus rapidement l'eau de rinçage des feuilles de tout plastique pour accélérer le séchage et est très efficace avec Eco Takeouts.



Si un agent de séchage n'est pas une option, prévoyez du temps pour qu'ils sèchent avant de les empiler car le plastique sèche naturellement plus lentement que la porcelaine et le verre.

Demande d'échantillon : info@dbmark.com



DBMARK, S.L.
25, Avenue Sierra de Grazalema
28691 Villanueva de la Cañada - Madrid - Espagne

Telephone : 01 86 26 67 28 / 07 86 67 25 66
Email : info@dbmark.com
Web : www.dbmark.com